



CONTACTS

Patrick COTON

Directeur / Gérant

✉ p.coton@althis.fr

☎ 06 75 03 64 00

Julien BRIAND

Ingénieur Chef de projet

✉ j.briand@althis.fr

☎ 06 16 43 01 60

Romain CRIOU

Ingénieur Chef de projet

✉ r.criou@althis.fr

☎ 06 32 80 20 50

ALTHIS

Siège social

21, Le Guern Boulard

56400 Pluneret

Tel : 02 97 58 53 15

Fax : 02 97 58 53 25

SARL au capital de 24 000 €

RCS Lorient : 482 257 680

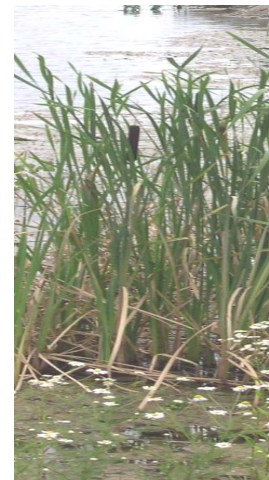


TABLEAU DES CARACTÉRISTIQUES GÉNÉRALES

| Paramètre | Unité | Valeur | Unité | Valeur | |
|-----------------|----------------|--------|-----------------|----------------|------|
| Superficie | m ² | 1000 | Superficie | m ² | 1000 |
| Volume | m ³ | 1000 | Volume | m ³ | 1000 |
| Profondeur | m | 10 | Profondeur | m | 10 |
| Température | °C | 15 | Température | °C | 15 |
| pH | | 7 | pH | | 7 |
| Oxygène dissous | mg/l | 10 | Oxygène dissous | mg/l | 10 |
| Turbidité | NTU | 10 | Turbidité | NTU | 10 |
| Chlorure | mg/l | 10 | Chlorure | mg/l | 10 |
| Nitrate | mg/l | 10 | Nitrate | mg/l | 10 |
| Ammoniac | mg/l | 10 | Ammoniac | mg/l | 10 |
| Phosphate | mg/l | 10 | Phosphate | mg/l | 10 |
| Calcium | mg/l | 10 | Calcium | mg/l | 10 |
| Magnésium | mg/l | 10 | Magnésium | mg/l | 10 |
| Sulfate | mg/l | 10 | Sulfate | mg/l | 10 |
| Chlorure | mg/l | 10 | Chlorure | mg/l | 10 |
| Nitrate | mg/l | 10 | Nitrate | mg/l | 10 |
| Ammoniac | mg/l | 10 | Ammoniac | mg/l | 10 |
| Phosphate | mg/l | 10 | Phosphate | mg/l | 10 |
| Calcium | mg/l | 10 | Calcium | mg/l | 10 |
| Magnésium | mg/l | 10 | Magnésium | mg/l | 10 |
| Sulfate | mg/l | 10 | Sulfate | mg/l | 10 |



mai 2011

Pour mieux nous connaître,
connectez-vous sur :

www.althis.fr

