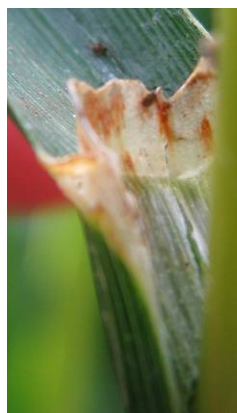


***Phalaris arundinacea***

Baldingère faux-roseau

POACÉES (Graminées)



© ALTHIS

ÉLÉMENTS DE DIAGNOSTIC

- Grande graminée vivace, robuste à souche rampante, **jusqu'à 2m.**
- Feuilles **rudes au bord**, atteignant **18 mm de large**, parfois rayées de jaune, **persistante après la mort.**
- Ligule longue obtuse puis **déchirée.**
- Inflorescence : panicule **lobée**, compacte ; épillets à 2-3 fleurs, violet clair, blanc ou jaune pâle, sans arêtes.
- **Floraison : juin à août.**

HABITAT-ÉCOLOGIE

[44.1 Formation riveraine de saules](#), [44.13 Galeries de saules blancs](#), [53 Végétation de ceinture des bords des eaux](#), [53.16 Végétations à *Phalaris arundinacea*](#), [37.7 Lisières humides à grandes herbes](#), [89.2 Lagunes industrielles et canaux d'eau douce.](#)

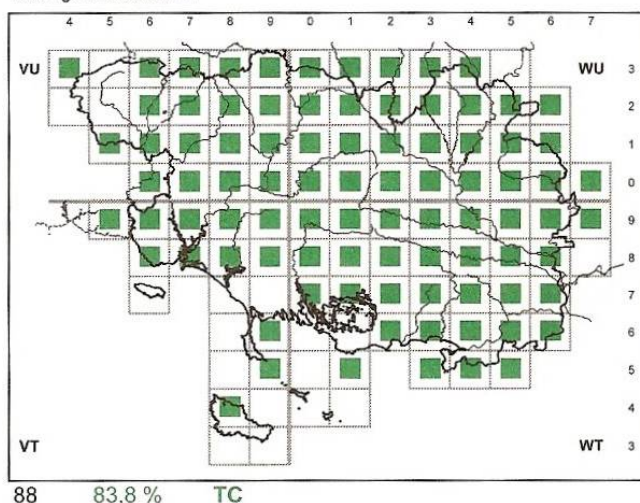
Marécages, bois humides, bordures des eaux stagnantes et courantes.

- **Caractère indicateur : Hygrophile.**

REPARTITION dans le département du Morbihan

Très commune.

Phalaris arundinacea
Baldingère faux roseau



(RIVIERE G. 2007. p547)