

53 - Végétation de ceinture des bords des eaux
CORINE biotopes : 5 Tourbières et marais
Déclinaison(s) : 53.1 Roselières ; 53.2 Communautés à grandes Laïches ;
53.5 Jonchaies hautes
SAGE : Etangs, mares et bordures humides



© ALTHIS

Espèces végétales rencontrées

- Eip :** *Carex* sp. (Laïches)
Phragmites australis (Roseau phragmite)
Phalaris arundinacea (Baldingère faux-roseaux)
Typha latifolia (Massette à feuilles étroites)
Typha angustifolia (Massette à feuilles larges)

- Eis et Ec :** *Alisma plantago-aquatica* (Plantain d'eau)
Glyceria maxima (Glycérie aquatique)
Iris pseudacorus (Iris faux-acore)
Mentha aquatica (Menthe aquatique)
Lysimachia vulgaris (Lysimaque commune)
Lythrum salicaria (Salicaria commune)
Equisetum fluviatile (Prêle des rivières)

Physionomie

Groupements monospécifiques dominés par de grandes héliophytes (1 à 2m), graminées, typhacées ou cyperacées à fort recouvrement, formant souvent les ceintures externes des pièces d'eau douce. Il existe plusieurs types de végétation selon les espèces dominantes : phragmitaies (*Phragmites australis*), typhaies (*Typha latifolia*), cariçaies (*Carex* sp.),...

Localisation

Les ceintures d'étangs, de mares, les bordures de cours d'eau à courant lent, les marais d'eau douce de faible profondeur, les fonds vaseux inondés, les fossés. Sur sols hydromorphes avec limons fins et argile.

Dynamique et Gestion

Constitue une transition entre les communautés terrestres exondées toute l'année et les aquatiques flottantes ou immergées.
La dynamique de l'habitat est directement liée à la variation des niveaux d'eau et à l'alternance inondation/exondation qui détermine la succession des communautés végétales.
L'habitat peut être envahi par des saules, des aulnes glutineux ; une ripisylve peut s'installer.
Ce milieu constitue un habitat, une étape pour de nombreuses espèces animales (reproduction, migration,...) et végétales à forte valeur patrimoniale.

53.1 Roselières



© ALTHIS

Physionomie et localisation

Formation quasi monospécifique de grandes héliophytes graminiformes (poacées, scirpes, massettes, prèles ou macrophyllés), dominées par une espèce, elles prennent des formes variées toujours selon l'espèce dominante.

Localisation

Cours d'eau, étangs, marais eutrophes, eaux stagnantes aux profondeurs variables, fossés, biefs, dépressions marécageuses des prairies.

Dynamique et Gestion

Les roselières peuvent évoluer dans deux directions en fonction des niveaux d'eau et l'accumulation de matière organique : conditions sèches, elles sont menacées par l'installation des ligneux (saules, bouleaux, aulnes glutineux) ; en conditions très inondées, l'anoxie du milieu peut provoquer la régression de la roselière.
Veillez à ce qu'elle ne soit pas atteinte par la pollution et une trop forte eutrophisation.

53.2 Communautés à grandes Laïches
SAGE : Magnocariçaie

Formations de *Carex* (Laïches) ou *Cyperus* (Souchets) occupant les marges ou la totalité des dépressions humides, des bourniers oligotrophes et des bas-marais alcalins, sur des sols pouvant s'assécher pendant une partie de l'année.

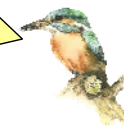
Elles se développent, en particulier, sur le flanc interne des roselières dans les successions riveraines, et comme colonisatrices des dépressions humides sur sols minéraux, ainsi que des bas-marais acides et alcalins.

53.5 Jonchaies hautes
SAGE : Etangs et bordures humides

Formations de *Juncus* envahissant les marais ou bas-marais très pâturés et piétinés ou les bas-marais acides ou eutrophisés et les tourbières au voisinage des colonies d'oiseaux.

Faucardage. Empêcher l'accès au public notamment en période de couvées des oiseaux.

« 37.241 Pâtures à grand Jonc », constitue un habitat proche des Jonchaies hautes que l'on trouve dans un contexte de prairies humides. La différence avec cet habitat repose sur la localisation du milieu, prairies contre marais/bas-marais/tourbières.



**(Eip) Espèces indicatrices principales***Typha latifolia**Phragmites australis**Phalaris arundinacea***(Eis) Espèces indicatrices secondaires et
(Ec) Espèces complémentaires***Iris pseudacorus**Lythrum salicaria**Lysimachia vulgaris**Mentha aquatica**Glyceria maxima**Alisma plantago-aquatica*